

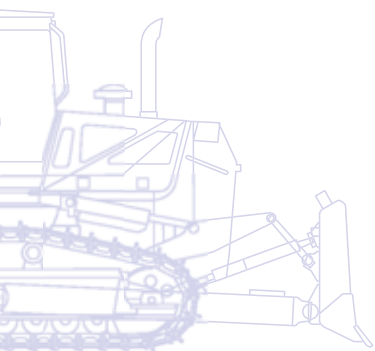
KOMATSU

D
65



Dozer cingolato

D65EX/WX/PX-17



POTENZA MOTORE
164 kW / 219 HP @ 1.950 rpm

PESO OPERATIVO
D65EX-17: 22.620 kg
D65WX-17: 23.520 kg
D65PX-17: 22.990 kg

Un rapido sguardo

Il dozer D65-17 integra la collaudata tecnologia Komatsu con un treno di potenza a elevato rendimento, la rivoluzionaria lama Sigmadozer® e una trasmissione automatica altamente efficiente dotata di convertitore di coppia con lockup. La nuova piattaforma motore EU Stage IIIB/EPA Tier 4 interim fornisce una maggiore potenza netta e riduce il consumo di carburante e le emissioni. Un avanzato sistema di controllo elettronico gestisce la portata d'aria, l'iniezione di carburante e i parametri di combustione al fine di ottimizzare le prestazioni e ridurre ulteriormente le emissioni. Molto efficiente sia per le operazioni di rippaggio che per quelle di sbancamento, il dozer D65-17 è un modello Komatsu che vanta elevata produttività e affidabilità, caratteristiche grazie alle quali diventa presto un fidato compagno di lavoro!

Maggiore produttività e ridotto consumo di carburante

- Convertitore di coppia con lockup automatico
- Trasmissione automatica
- Motore potente e pulito
- EU Stage IIIB/EPA Tier 4 interim
- Modalità di lavoro selezionabili

Attrezzatura di lavoro ottimizzata

- Lama Sigmadozer® con funzione pitch idraulica
- Lama INPAT
- Ripper multidentato a parallelogramma
- Sistemi avanzati di controllo Komatsu-Topcon (optional)



D65-17

POTENZA MOTORE
164 kW / 219 HP @ 1.950 rpm

PESO OPERATIVO
D65EX-17: 22.620 kg
D65WX-17: 23.520 kg
D65PX-17: 22.990 kg

Elevato comfort per l'operatore

- Cabina silenziosa e confortevole
- Sedile ammortizzato
- Eccezionale visibilità sulla lama e sul ripper
- Rumorosità e vibrazioni ridotte
- Telecamera posteriore integrata



Comandi all'avanguardia

- Sistema di sterzo idrostatico
- Funzione di preimpostazione del cambio
- Comandi facili e precisi
- Leve di bloccaggio di comodo azionamento
- Grande monitor a colori con display TFT



Resistente e affidabile

- Sottocarro PLUS con ruota motrice in posizione ribassata
- Supporto ruota folle a regolazione automatica
- Struttura robusta e resistente
- Stabile in qualsiasi configurazione (EX/WX/PX)

KOMTRAX

Sistema di monitoraggio
wireless Komatsu

Maggiore produttività e ridotto consumo di carburante

Nuova tecnologia dei motori Komatsu

Il potente ed economico motore Komatsu SAA6D114E-5 che equipaggia il dozer D65-17 sviluppa 164 kW/219 HP a 1.950 rpm ed è certificato EU Stage IIIB/EPA Tier 4 interim. Al fine di massimizzare la potenza, il rendimento e il rispetto delle normative sulle emissioni, è dotato di turbocompressore, iniezione diretta, postrefrigeratore aria-aria e sistema EGR di ricircolo dei gas di scarico raffreddato.

Convertitore di coppia con lockup automatico

Grazie alla combinazione con la trasmissione automatica, l'esclusivo convertitore di coppia Komatsu con lockup automatico riduce il consumo di carburante fino al 10%, eliminando inutili perdite di potenza. Quando è richiesto, il sistema di comando del treno di potenza inserisce il convertitore di coppia, oppure lo blocca per trasmettere tutta la potenza del motore direttamente alla trasmissione in caso di applicazioni che necessitano di una coppia inferiore.

Trasmissione automatica

Impostata per default, la trasmissione del D65-17 seleziona automaticamente la marcia migliore per tutte le operazioni di sbancamento e di rippaggio. La funzione di preimpostazione della velocità di traslazione contribuisce a ridurre i tempi di lavoro e l'affaticamento dell'operatore. Grazie alle valvole ECMV (Electronic Controlled Modulation Valves) di Komatsu, i cambi marcia sono regolari e sincronizzati in modo da mantenere sempre la massima efficienza nel trasferimento di potenza.

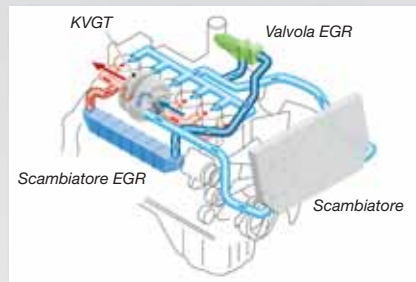
KDPF - Komatsu Diesel Particulate Filter

Il filtro DPF anti particolato diesel di Komatsu cattura più del 90% del particolato. Comprende uno speciale catalizzatore di ossidazione con un sistema di iniezione del carburante in grado di bruciare il particolato separato tramite rigenerazione attiva o passiva, senza bisogno di interrompere il funzionamento della macchina.



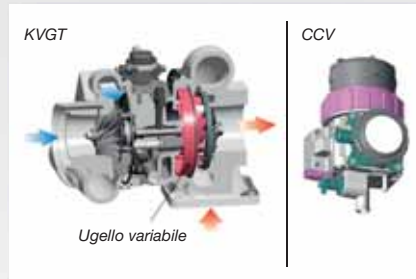
EGR - Exhaust Gas Recirculation

Il sistema EGR di ricircolo dei gas di scarico raffreddati è il frutto di una tecnologia ben collaudata applicata agli attuali motori Komatsu. La maggiore capacità del scambiatore EGR assicura emissioni di NOx estremamente basse e un miglior rendimento del motore.



KVGT - Komatsu Variable Geometry Turbocharger (Turbocompressore Komatsu a geometria variabile)

Il turbocompressore KVGT fornisce una portata d'aria ottimale alla camera di combustione del motore a tutte le velocità e in tutte le condizioni di carico. I gas di scarico risultano più puliti e il rendimento del carburante è maggiore, tutto senza compromettere la potenza e le prestazioni della macchina.

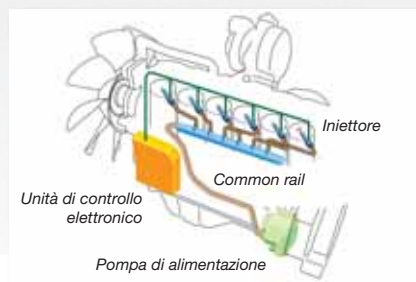


CCV - Closed Crankcase Ventilation (Sistema di ventilazione a basamento chiuso)

Le emissioni del basamento (gas in ricircolo) passano attraverso un filtro CCV. Il velo d'olio intrappolato nel filtro viene fatto ritornare nel basamento mentre il gas filtrato ritorna alla presa d'aria.

HPCR - High-Pressure Common Rail (Sistema common rail ad alta pressione)

Al fine di ottenere la combustione completa del carburante e minori emissioni di scarico, il sistema di iniezione common rail ad alta pressione è controllato tramite un computer che consente di fornire alla camera di combustione del motore, il cui design è stato rinnovato, una quantità precisa di carburante in pressione mediante iniezioni multiple.



Modalità di lavoro selezionabili

E' possibile impostare la modalità di lavoro "Power" per ottenere la massima potenza o "Economy" per operazioni che consentono un certo risparmio di energia. Insieme alla possibilità di selezionare la modalità di lavoro manuale o automatica, questo consente all'operatore di scegliere la configurazione ottimale di potenza della macchina per lo specifico lavoro da svolgere.



Attrezzatura di lavoro ottimizzata

Lama Sigmadozer® (EX/WX)

La sezione centrale della lama Sigmadozer® Komatsu agisce come una benna a V e penetra il terreno in modo decisamente aggressivo. I bordi laterali contribuiscono a spingere in modo costante il materiale verso il centro. In combinazione con la profonda curvatura della lama si ottiene una maggiore capacità, inoltre la facilità di penetrazione riduce il consumo di carburante. Il tagliente piatto della lama e la funzione pitch di serie assicurano elevate prestazioni di livellamento. In generale, nelle operazioni di sbancamento, la lama Sigmadozer® aumenta la produttività del 15% rispetto a una tradizionale lama semi U.

Lama INPAT

Perfettamente dimensionata per massimizzare la versatilità della lama, la nuova lama INPAT con struttura scatolata di elevata robustezza è disponibile per tutti i modelli (EX/WX/PX) e rende la D65-17 una macchina perfetta per un'ampia gamma di applicazioni. Una versione pieghevole della lama INPAT per le macchine WX e PX garantisce una larghezza di trasporto di 3 metri e facilità di trasferimento da un cantiere all'altro.

Ripper multidente a parallelogramma (EX/WX) (optional)

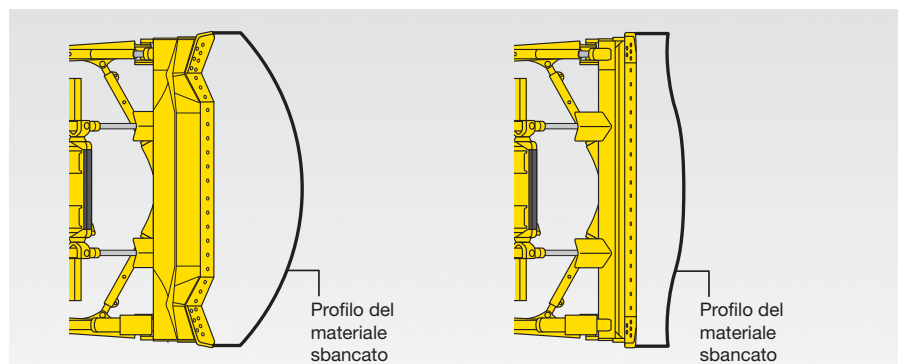
La configurazione standard del ripper prevede 3 denti, a seconda del tipo di operazione e del materiale da rompere si può comunque utilizzare il ripper con uno o due denti. Il design robusto a parallelogramma permette il movimento lineare dei denti, a seconda delle diverse applicazioni richieste in cantiere.

Sistemi avanzati di controllo Komatsu-Topcon (optional)

I sistemi di controllo Komatsu-Topcon sono il modo migliore per automatizzare i movimenti della lama. A seconda del sistema impiegato, è possibile seguire le indicazioni per il controllo della lama o automatizzarla completamente. Di conseguenza, anche gli operatori meno esperti lavorano più agevolmente e ottengono aree livellate con estrema precisione. Tutte le informazioni fornite dai sistemi laser o GPS sono costantemente disponibili su un monitor installato in cabina e indicano precisamente sia la pendenza che l'elevazione.



La lama Sigmadozer® offre una maggiore capacità di materiale



Grazie alla lama Sigmadozer® perfezionata (sinistra), la produttività aumenta fino al 15% rispetto a una tradizionale lama semi U (destra).



Tilt regolabile idraulicamente: 870 mm



Elevato comfort per l'operatore

Cabina silenziosa e confortevole

Il comfort dell'operatore è essenziale per la sicurezza e la produttività. Il dozer D65-17 è dotato di una cabina silenziosa e confortevole, ideale per migliorare le condizioni lavorative. Il design esagonale della cabina e gli ampi finestrini in vetro azzurrato assicurano un'eccellente visibilità. Il sistema di climatizzazione completamente automatico e di grande capacità, pressurizza la cabina ed impedisce l'ingresso della polvere. Gli interni sono provvisti di un rivestimento fonoassorbente di alta qualità che riduce al minimo il livello di rumorosità all'orecchio dell'operatore.

Sedile ammortizzato e console di controllo della traslazione completamente regolabili

Un confortevole sedile ammortizzato ad aria, resistente e completamente regolabile è posizionato al centro dell'abitacolo. Per le operazioni di sbancamento, il sedile è rivolto completamente in avanti e in asse con la macchina, per una visuale perfetta su entrambi i lati della lama. Per il rippaggio, può essere ruotato di 15° verso destra, migliorando sensibilmente la visibilità sul retro ed evitando quindi all'operatore fastidiose sollecitazioni al collo. La posizione della console dei comandi di traslazione può inoltre essere regolata indipendentemente in avanti, longitudinalmente e in altezza

Eccezionale visibilità sulla lama e sul ripper

La cabina ROPS/FOPS di nuova progettazione e il sedile operatore ben posizionato offrono una visibilità ottimale a destra e a sinistra della lama e rendono facili, sicure e veloci le operazioni di sbancamento e livellamento. Per migliorare ulteriormente la sicurezza e l'efficienza nelle operazioni di rippaggio, la forma speciale del serbatoio carburante assicura all'operatore una corretta visione della punta del ripper e del retro della macchina.

Rumorosità e vibrazioni ridotte

La cabina del D65-17 è montata su sospensioni che assicurano un'ottima capacità di assorbimento degli urti e delle vibrazioni grazie alla loro lunga corsa. Quando la traslazione della macchina avviene su terreno sconnesso, le sospensioni della cabina riducono l'effetto degli urti e delle vibrazioni, impossibili da assorbire con i sistemi tradizionali di montaggio della cabina.



Telecamera posteriore





Comandi all'avanguardia

Sistema di sterzo idrostatico

Il sistema di sterzo idrostatico (HSS) assicura una risposta veloce e una sterzata più precisa. La coppia motrice ad entrambi i cingoli viene fornita senza interruzione, garantendo sterzate regolari e omogenee e operazioni di sbancamento efficaci e produttive anche su terreni molli o in pendenza.

Funzione di preimpostazione del cambio

Per ridurre la frequenza dei cambi marcia e garantire un funzionamento regolare della macchina, è prevista di serie una modalità di preimpostazione del cambio. L'interruttore di preimpostazione posizionato sulla leva dello sterzo riduce la necessità dell'operatore di cambiare marcia ripetutamente e aumenta l'efficienza operativa.

Facili e precisi

L'ergonomico sistema PCCS (Palm Command Control System) garantisce una sterzata efficace e comoda, mentre il joystick della lama PPC (Proportional Pressure Control) assicura maggior precisione, semplicità ed efficienza delle operazioni di livellamento. In caso di retromarcia su roccia o altre superfici sconnesse, la velocità di traslazione può essere ridotta con la funzione "retromarcia lenta" per migliorare la qualità di guida e ridurre le vibrazioni e il consumo di carburante.

Leve di bloccaggio di comodo azionamento

Per assicurare maggior comodità di lavoro dell'operatore, sono state aggiunte due comode leve per l'azionamento delle sicurezze che consentono di impegnare o rilasciare le attrezzature di lavoro e della trasmissione.



Grande monitor a colori con display TFT

Un grande monitor facile da utilizzare consente di svolgere il lavoro in modo sicuro, accurato e veloce. Il monitor visualizza le condizioni del filtro anti particolato diesel e fornisce altri dati disponibili al fine di migliorare la produttività e il consumo di carburante.



Resistente e affidabile

Sottocarro PLUS con ruota motrice in posizione ribassata

Il sottocarro PLUS con ruota motrice in posizione ribassata è eccezionalmente robusto e offre un'ottima capacità di livellamento e un'eccellente stabilità. Le catenarie sono di tipo PLUS per operazioni gravose, con boccole e perni di notevole diametro, la lubrificazione a tenuta delle catenarie assicura una maggiore durata dei componenti. Per facilitare la manutenzione, il punto di ingrassaggio del perno centrale della barra equalizzatrice è posizionato in modo da poter essere ingrassato a distanza. Le ruote motrici a segmenti sono intagliate allo scopo di facilitare il rilascio del fango e prolungare ulteriormente la vita utile del sottocarro PLUS.

Struttura robusta e resistente

Il telaio principale a forma di scafo con struttura ad elevata robustezza allunga la durata e riduce la concentrazione di sollecitazioni nelle zone critiche. Il sottocarro di ampia sezione utilizza un supporto con pignone oscillante per assicurare maggiore affidabilità. Tutte le tubazioni idrauliche sono ben protette all'interno della struttura così da prevenire danni causati dai materiali movimentati.

Stabile in qualsiasi configurazione (EX/WX/PX)

Per assicurare la massima stabilità in qualsiasi condizione operativa il dozer D65-17 è disponibile in tre diverse configurazioni del sottocarro PLUS. Per terreni rocciosi, il sottocarro EX, dotato di pattini stretti, assicura la massima area di contatto tra la macchina e il suolo. La versione PX, invece, ha i pattini più larghi ed è la soluzione ideale per le superfici molli. Infine, la versione WX è assolutamente adatta alla maggior parte delle applicazioni, grazie ai pattini di media larghezza e ai cingoli aventi la stessa lunghezza a terra prevista per il modello EX.

Supporto ruota folle a regolazione automatica

Il supporto ruota folle a regolazione automatica assicura una tensione costante e omogenea delle piastre di guida della ruota folle, riducendo il rumore e le vibrazioni e prolungando la vita utile del sottocarro.



Supporto ruota folle a regolazione automatica



Le tubazioni idrauliche sono prevalentemente integrate nella struttura.



Il sottocarro PLUS: quando i sottocarri tradizionali diventano obsoleti, il sottocarro PLUS continua a garantire ottime prestazioni.

Sistema di monitoraggio wireless Komatsu

Il modo più facile per aumentare la produttività

KOMTRAX™ è l'ultima novità nella tecnologia di monitoraggio wireless. Fornisce una grande quantità di informazioni utili che vi permetteranno di ridurre i costi e di ottenere più facilmente le massime prestazioni dalle vostre macchine. Creando una rete di assistenza altamente integrata, consente di realizzare con successo una manutenzione preventiva, contribuendo così alla gestione efficiente della vostra attività.

Informazioni

Consente di ottenere velocemente risposta a domande di fondamentale importanza sulle vostre macchine: cosa stanno facendo, quando hanno effettuato una determinata operazione, dove si trovano, come aumentare la loro efficienza e quando necessitano di manutenzione. I dati sulle prestazioni vengono trasmessi via satellite dalla vostra macchina al vostro computer e al vostro distributore locale Komatsu, che è sempre disponibile per fornire un'analisi professionale e il relativo feedback.

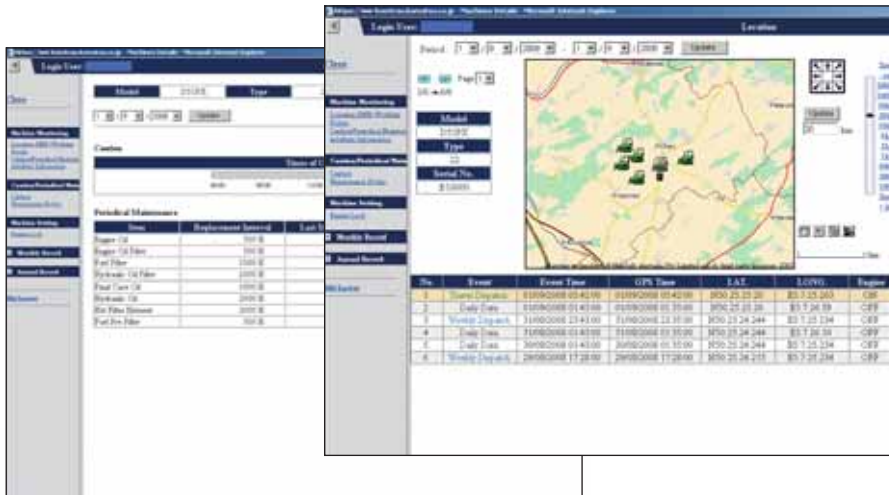
Convenienza

KOMTRAX™ vi aiuta a gestire la vostra flotta in modo conveniente attraverso la rete, indipendentemente da dove vi trovate. I dati vengono analizzati e raccolti in modo specifico per consentirne una visione facile e intuitiva su mappe, elenchi, grafici e diagrammi. E' possibile prevedere di che tipo di assistenza e di quali parti le vostre macchine potrebbero avere bisogno, o individuare i problemi ancora prima che i tecnici Komatsu arrivino in loco.

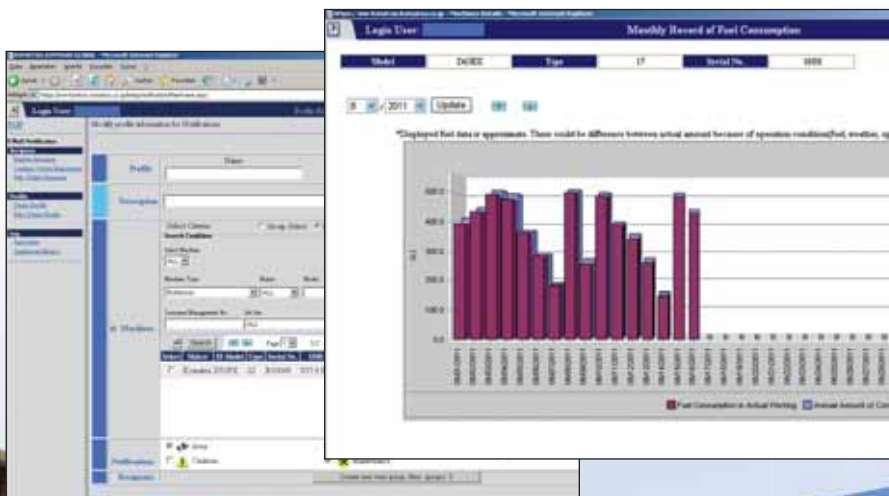


Gestione

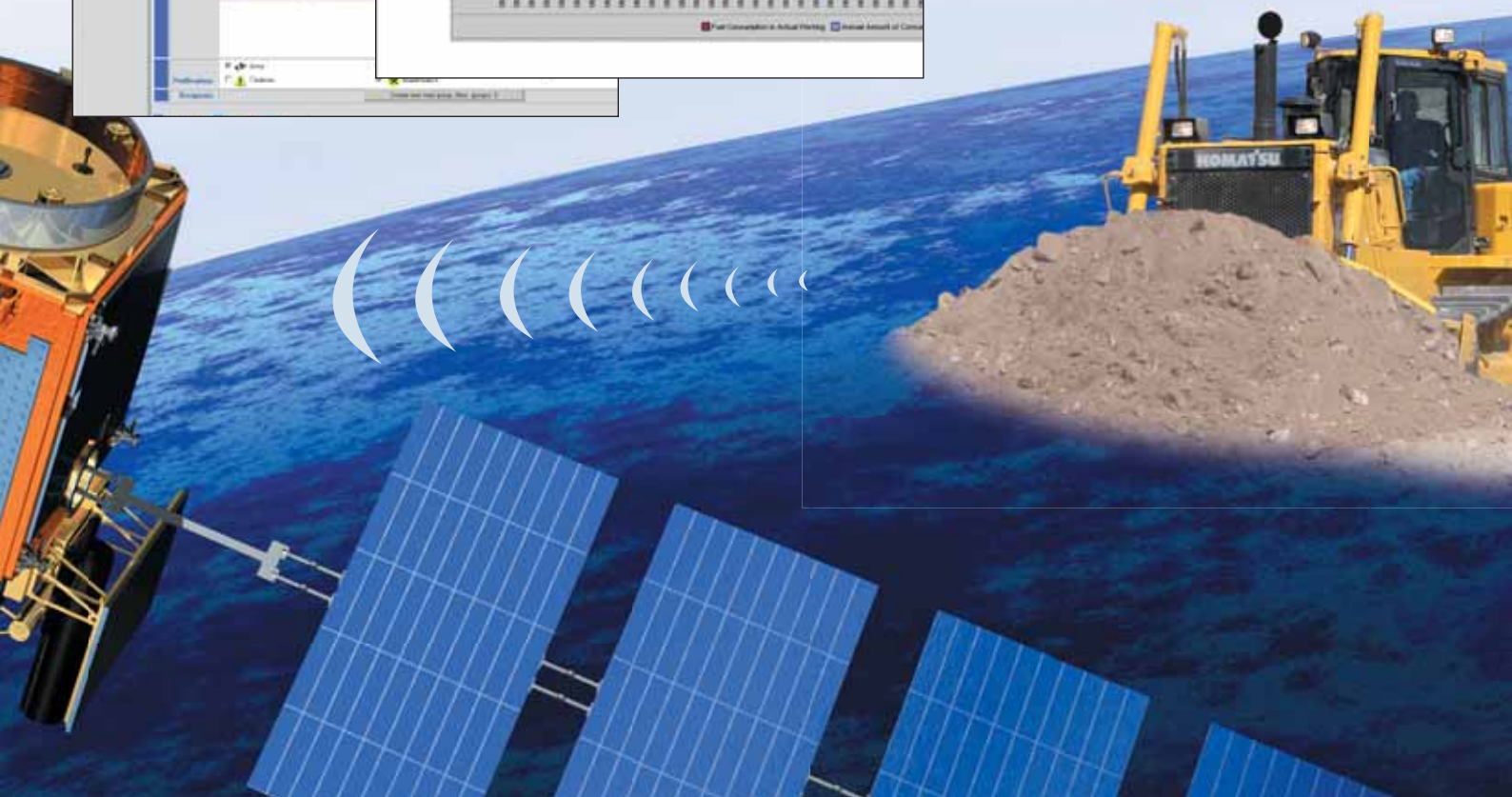
Le informazioni dettagliate che KOMTRAX™ mette a vostra disposizione 24 ore al giorno, 7 giorni su 7, vi consentono di prendere le migliori decisioni strategiche sia a breve che a lungo termine. Potrete prevedere l'insorgere di determinati problemi, programmare gli interventi di manutenzione, ridurre al minimo i tempi morti lasciando le macchine al loro posto, al lavoro in cantiere.



Grazie all'applicazione web, è disponibile una grande varietà di parametri per reperire velocemente informazioni su singole macchine, basate su fattori chiave come la percentuale di utilizzo, l'età, vari messaggi di notifica, ecc.



Un semplice grafico illustra il consumo di carburante della macchine e vi aiuta a calcolare i costi totali di un cantiere e a programmare in modo efficiente le consegne di carburante.



Facile manutenzione

Punti di controllo centralizzati

La manutenzione preventiva è l'unico sistema per assicurare una maggiore durata della macchina. Questo è il motivo per cui Komatsu ha progettato il D65-17 con un layout di manutenzione studiato in modo che i controlli e gli interventi necessari possano essere effettuati facilmente e velocemente.

Ventola radiatore reversibile

Il radiatore può essere pulito facilmente utilizzando la ventola di raffreddamento reversibile azionata idraulicamente mediante un tasto a sfioramento posizionato sul monitor. Questo intervento di pulizia riduce il consumo di carburante e aumenta le prestazioni generali della macchina.

Treno di potenza modulare

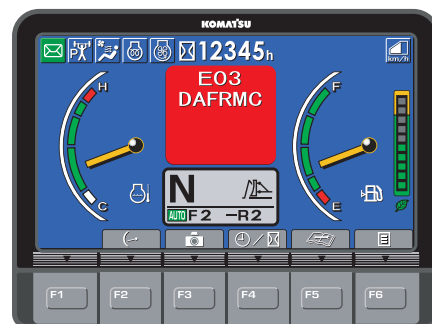
I componenti del treno di potenza sono montati secondo una configurazione modulare che permette di smontarli e rimontarli senza perdite d'olio.

Monitor con funzioni di autodiagnosi

Sul nuovo monitor centralizzato vengono visualizzate semplici segnalazioni, avvisi relativi all'intervallo di manutenzione e funzioni operative chiave. A prima vista, qualsiasi operatore può selezionare le opzioni più indicate per ottenere le migliori prestazioni dal D65-17. Inoltre, quando necessario, eventuali allarmi sono indicati chiaramente sullo schermo per consentire all'operatore o al personale addetto alla manutenzione di intervenire velocemente e con sicurezza, in modo da evitare problemi più gravi che comportano maggiori costi e fermo macchina.

Pulizia del filtro DPF anti particolato diesel

La manutenzione del sistema DPF di Komatsu, quando necessaria, risulta particolarmente agevole, infatti è sufficiente sostituire la cartuccia usata con una nuova. Le cartucce sostitutive sono disponibili come programma scambio Reman e rappresentano quindi una soluzione economica che consente di ridurre al minimo i tempi morti.



MOTORE

ModelloKomatsu SAA6D114E-5
 TipoA 4 tempi, sistema d'iniezione HPCR Common Rail, sistema EGR di ricircolo dei gas di scarico, raffreddato ad acqua, turbocompresso, postrefrigeratore aria-aria
 Potenza motore
 ad un regime di..... 1.950 rpm
 ISO 14396..... 164 kW / 219 HP
 ISO 9249 (potenza netta) 153 kW / 205 HP
 Numero cilindri6
 Alesaggio x corsa 114 x 144,5 mm
 Cilindrata 8,85 l
 Regolatore..... Elettronico, per tutte le velocità
 Sistema di lubrificazione
 Funzionamento..... Pompa ad ingranaggi, lubrificazione forzata
 Filtro..... A pieno flusso

TRASMISSIONE TORQFLOW

TipoKomatsu TORQFLOW
 Convertitore di coppia A tre elementi, monostadio e bifase, raffreddato ad acqua, con sistema automatico Lockup
 TrasmissioneAd ingranaggi planetari, frizione multidisco a comando idraulico e lubrificazione forzata
 La leva di bloccaggio cambio e l'interruttore di sicurezza per la posizione di folle evitano partenze accidentali della macchina.

VELOCITA' DI TRASLAZIONE

	Avanti	Indietro
1a	3,6 km/h	4,5 km/h
2a	5,6 km/h	6,7 km/h
3aL	7,3 km/h	8,7 km/h
3a	11,3 km/h	13,6 km/h

STERZO

Tipo Sistema di sterzo idrostatico HSS
 Azionamento Comando PCCS
 Freni di servizio A dischi multipli in bagno d'olio, comandati a pedale, azionati a molla e rilasciati idraulicamente

Raggio min. di sterzo (controrotazione)

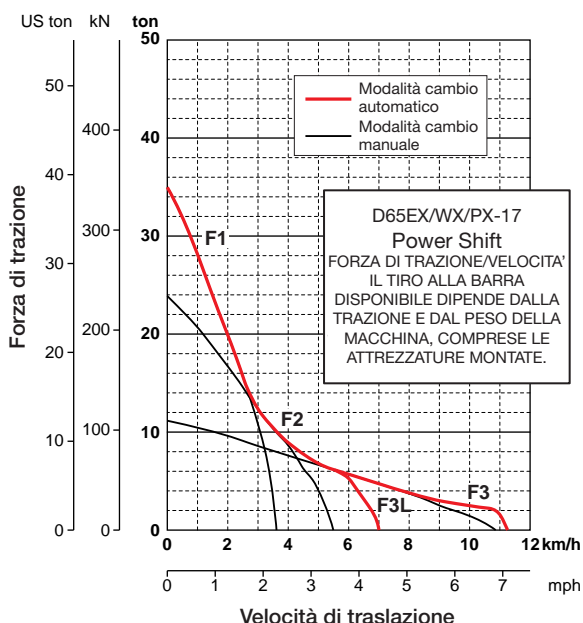
D65EX-17 Lama Sigmadozer®.....	1,9 m
D65EX-17 Lama INPAT	2,0 m
D65WX-17 Lama Sigmadozer®	2,1 m
D65WX-17 Lama INPAT	2,0 m
D65PX-17 Lama dritta con tilt.....	2,2 m
D65PX-17 Lama INPAT	2,2 m

RIDUTTORI FINALI

Tipo Riduttore epicicloidale bistadio
 Ruote motrici..... I segmenti dentati delle ruote motrici sono imbullonati per facilitarne la sostituzione sul luogo di lavoro

RIFORMIMENTI

Serbatoio carburante.....	415 l
Radiatore.....	54 l
Olio motore	30 l
Convertitore di coppia, gruppo trasmissione e sistema di sterzo	53 l
Olio riduttore di traslazione (per lato)	
D65EX-17	21 l
D65EX-17 Lama INPAT	27 l
D65WX-17	25 l
D65PX-17	25 l
Impianto idraulico delle attrezzature di lavoro.....	55 l



EMISSIONI

Emissioni Il motore Komatsu risponde a tutte le normative EU Stage IIIB/EPA Tier 4 interim in materia di emissioni
 Livelli sonori
 LwA rumorosità esterna 108 dB(A) (2000/14/EC)
 LpA rumorosità interna..... 78 dB(A) (ISO 6396 valore dinamico)
 Livelli di vibrazione (EN 12096:1997)*
 Mano/braccio ≤ 2,5 m/s² (incertezza K = 0,7 m/s²)
 Corpo..... ≤ 0,5 m/s² (incertezza K = 0,3 m/s²)
 * per la valutazione del rischio secondo la direttiva 2002/44/EC, fare riferimento alla ISO/TR 25398:2006.

Specifiche tecniche

SOTTOCARRO CINGOLATO

Oscillazione..... Con barra equalizzatrice e albero pivot
 Longherone del cingolo Monoscocca, a sezione larga,
 struttura ad alta resistenza
 Rulli..... Rulli lubrificati
 Catenarie..... Catenarie PLUS
 Tendicingolo..... A molla elicoidale precaricata con martinetto
 idraulico di pretensionamento

D65EX-17

Tipo di lama	Lama Sigma®	INPAT
Rulli inferiori (per lato)	7	7
Pattini (per lato)	42	42
Larghezza pattino (standard)	610 mm	560 mm
Superficie d'appoggio	36.234 cm ²	33.264 cm ²
Pressione specifica al suolo	0,61 kg/cm ²	0,68 kg/cm ²
Carreggiata	1.880 mm	2.050 mm
Lunghezza del cingolo a terra	2.970 mm	2.970 mm

D65WX-17

Tipo di lama	Lama Sigma®	INPAT
Rulli inferiori (per lato)	7	7
Pattini (per lato)	42	42
Larghezza pattino (standard)	760 mm	760 mm
Superficie d'appoggio	45.144 cm ²	45.144 cm ²
Pressione specifica al suolo	0,50 kg/cm ²	0,52 kg/cm ²
Carreggiata	2.050 mm	2.230 mm
Lunghezza del cingolo a terra	2.970 mm	2.970 mm

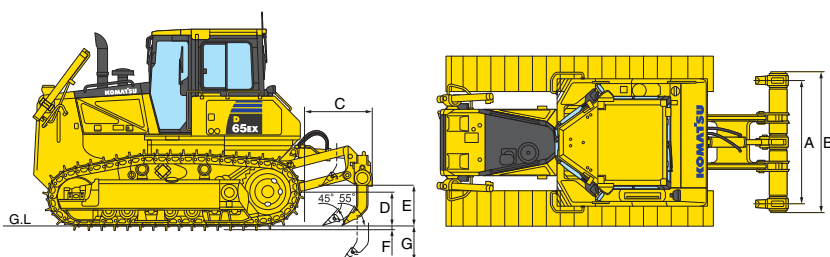
D65PX-17

Tipo di lama	Dritta con tilt	INPAT
Rulli inferiori (per lato)	8	8
Pattini (per lato)	45	45
Larghezza pattino (standard)	915 mm	760 mm
Superficie d'appoggio	59.932 cm ²	49.780 cm ²
Pressione specifica al suolo	0,37 kg/cm ²	0,46 kg/cm ²
Carreggiata	2.050 mm	2.230 mm
Lunghezza del cingolo a terra	3.275 mm	3.275 mm

* Compresi lama e ripper (EX/WX), cabina in acciaio, tettuccio ROPS, unità di comando idraulico, operatore, equipaggiamento standard, lubrificanti, liquido refrigerante e pieno di carburante.

DIMENSIONI / RIPPER MULTIDENTE

A	1.900 mm
B	2.170 mm
C	1.230 mm
D	528 mm
E	640 mm
F	65 mm
G	590 mm



PESO OPERATIVO (VALORI INDICATIVI)

Compresi lama e ripper (EX/WX), cabina in acciaio, tettuccio ROPS, unità di comando idraulico, operatore, equipaggiamento standard, lubrificanti, liquido refrigerante e pieno di carburante.

D65EX-17 con lama Sigmadozer®.....	22.070 kg
D65EX-17 con lama INPAT	22.620 kg
D65WX-17 con lama Sigmadozer®	22.660 kg
D65WX-17 con lama INPAT	23.520 kg
D65PX-17 con lama dritta con tilt.....	21.480 kg
D65PX-17 con lama INPAT	22.990 kg

IMPIANTO IDRAULICO

Tipo Sistema Load Sensing a Centro Chiuso CLSS
 Tutti gli elementi del distributore sono montati esternamente
 accanto al serbatoio idraulico.

Pompa principale..... A pistoni assiali a portata variabile
 Portata massima.....248 l/min
 Taratura pressioni..... 285 kg/cm²

NUMERO DI CILINDRI x ALESAGGIO

Tipo di lama	Sigmadozer®	Lama dritta con tilt	INPAT
Sollevamento lama	2 x 85 mm	2 x 85 mm	2 x 90 mm
Tilt lama	-	1 x 125 mm	1 x 130 mm
Tilt/pitch lama	2 x 125 mm	-	-
Angolazione lama	-	-	2 x 110 mm

RIPPER

Ripper multidentati

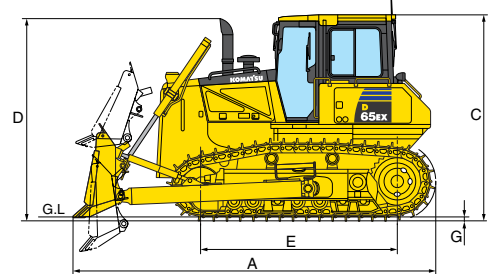
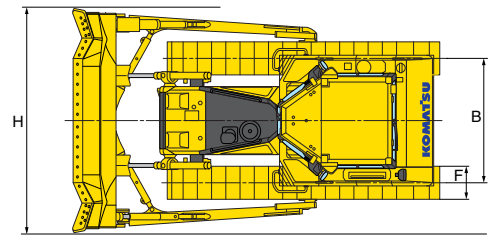
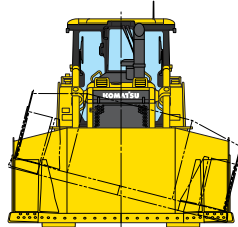
Tipo Ripper a parallelogramma
 a comando idraulico

Numero di denti3
 Peso (inclusa unità di comando idraulico)..... 1.770 kg
 Lunghezza della traversa 2.170 mm
 Massima altezza di sollevamento..... 640 mm
 Massima profondità di scavo 595 mm
 Cilindro ripper 1 x 125 mm

DIMENSIONI

	D65EX-17 Sigmadozer®	D65WX-17 Sigmadozer®	D65PX-17 Dritta con tilt
A	5.490 mm	5.500 mm	5.680 mm
B	1.880 mm	2.050 mm	2.050 mm
C	3.155 mm	3.155 mm	3.155 mm
D	3.080 mm	3.080 mm	3.080 mm
E	2.970 mm	2.970 mm	3.275 mm
F	610 mm	760 mm	915 mm
G	65 mm	65 mm	65 mm
H	3.410 mm	3.580 mm	3.970 mm

Altezza minima da terra 415 mm
(+ 65 mm altezza della costola)

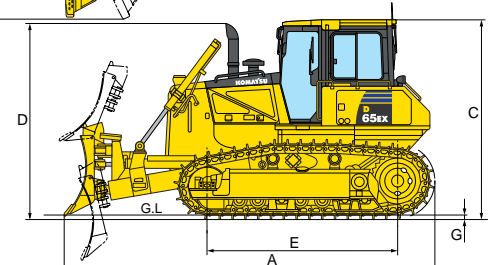
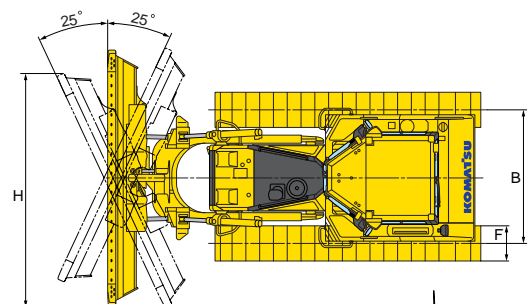
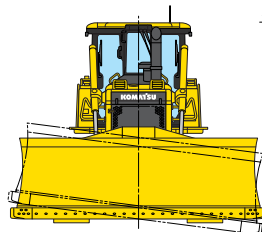


DIMENSIONI

	D65EX-17 INPAT	D65WX-17 INPAT	D65PX-17 INPAT
A	5.790 mm	5.790 mm	5.790 mm
B	2.050 mm	2.230 mm	2.230 mm
C	3.155 mm	3.155 mm	3.155 mm
D	3.080 mm	3.080 mm	3.080 mm
E	2.970 mm	2.970 mm	3.275 mm
F	560 mm	760 mm	760 mm
G	65 mm	65 mm	65 mm
H	3.545 mm	3.670 mm	3.670 mm
H*	–	3.000 mm	3.000 mm

Altezza minima da terra 415 mm
(+ 65 mm altezza della costola)

* Larghezza di trasporto con lama INPAT pieghevole



LAMA

	Lunghezza totale con lama	Capacità della lama	Lama larghezza × altezza	Max. altezza di sollevamento	Max. profondità di scavo	Max. escursione del tilt	Peso supplementare
D65EX-17 Sigmadozer®	5.490 mm	5,61 m³	3.410 × 1.425 mm	1.135 mm	500 mm	870 mm	2.440 kg
D65EX-17 INPAT	5.790 mm	4,25 m³	3.870 × 1.235 mm	1.170 mm	695 mm	500 mm	2.960 kg
D65WX-17 Sigmadozer®	5.500 mm	5,90 m³	3.580 × 1.425 mm	1.135 mm	500 mm	770 mm	2.550 kg
D65WX-17 INPAT	5.790 mm	4,42 m³	4.010 × 1.235 mm	1.170 mm	695 mm	520 mm	* 2.990 kg
D65PX-17 Lama dritta con tilt	5.680 mm	3,69 m³	3.970 × 1.100 mm	1.130 mm	535 mm	890 mm	2.100 kg
D65PX-17 INPAT	5.790 mm	4,42 m³	4.010 × 1.235 mm	1.170 mm	695 mm	520 mm	* 2.990 kg

Le capacità della lama sono conformi agli standard SAE J1265.

* Lama INPAT pieghevole (WX/PX): peso supplementare + 330 kg

Dozer cingolato

D65EX/WX/PX-17

Equipaggiamento standard ed a richiesta

MOTORE

Motore Komatsu SAA6D114E-5 con sistema d'iniezione Common Rail Conforme alle normative EU Stage IIIB/EPA Tier 4 interim	●
Serrature, tappi serbatoi e cofani	●
Condotto di aspirazione con prefiltro	●
Serbatoio liquido refrigerante	●
Mascherone heavy-duty del radiatore	●
Filtro del serbatoio gasolio	●
Motorino di avviamento 24 V/7,5 kW	●
Alternatore 24 V/60 A	●
Batterie 2 x 12 V/200 Ah	●
Cofani laterali del motore ad ala di gabbiano	●
Ventola di raffreddamento idrostatica	●
Motorino di avviamento 24 V/11 kW	○
Alternatore 24 V/90 A	○

IMPIANTO IDRAULICO

Impianto idraulico per la lama	●
Impianto idraulico ripper (EX/WX)	●
Joystick della lama PPC	●
Impianto idraulico ripper (kit installazione sul campo)	○

TRASMISSIONE E FRENI

Joystick dello sterzo palmare PCCS	●
Sistema di sterzo idrostatico HSS	●
Pedale deceleratore	●
Trasmissione automatica	●
Convertitore di coppia con sistema automatico Lockup	●
Parastrappi	●

SERVIZIO E MANUTENZIONE

Filtro aria a secco con doppio elemento, indicatore di intasamento ed eiettore	●
Grande monitor a colori con display TFT	●
Separatore d'acqua	●
KOMTRAX™ - Sistema di monitoraggio wireless Komatsu	●
Kit dotazione	●

CABINA

Sedile riscaldabile a sospensione pneumatica: rivestito in tessuto, schienale alto, reclinabile, girevole	●
Cintura di sicurezza con 2 punti di attacco con indicatore	●
Poggiatesta	●
Poggiapiedi rialzato	●
Climatizzatore automatico	●
Radio	●
Parafanghi	●
Visiera, lato posteriore	●
Portabicchiere	●
Box porta vivande	●
Tergicristallo anteriore e posteriore	●
Tergicristalli delle portiere	●
Finestrino posteriore riscaldato (a ventilazione)	●

DISPOSITIVI DI SICUREZZA

Allarme di retromarcia	●
Avvisatore acustico (clacson)	●
Cabina in acciaio, conforme agli standard ISO 3449 FOPS ed ISO 3471, SAE J1040, APR88 ROPS	●
Specchietto retrovisore (all'interno della cabina)	●
Telecamera posteriore	●
Estintore	○

ACCESSORI

Porta vanga	●
Contrappeso posteriore con gancio (EX/WX con lama INPAT (non con ripper)	●
Gancio (EX/WX con lama Sigmadozer®)	●
Gancio di traino anteriore	●
Barra di trazione rigida	○

SISTEMA DI ILLUMINAZIONE

Luci di lavoro: 4 anteriori e 2 posteriori	●
Faro di lavoro addizionale, posteriore	●
Faro di lavoro per il ripper	○

SOTTOCARRO CINGOLATO

Catenarie PLUS	●
Pattini a costola singola heavy-duty: Lama Sigmadozer® (EX): 610 mm Lama Sigmadozer® (WX): 760 mm Lama dritta con tilt (PX): 915 mm Lama INPAT (EX): 560 mm Lama INPAT (WX): 760 mm Lama INPAT (PX): 760 mm	●
Pararulli del cingolo, sezione centrale e finale	●
Ruote dentate segmentate	●
Rulli di scorrimento fissi	●
Tendingoli idraulici	●
Protezioni coppa olio motore e trasmissione	●
Pattini a costola singola heavy-duty: Sigmadozer® blade (EX): 510 mm, 560 mm, 660 mm Lama INPAT (EX): 510 mm	○
Pararulli inferiori completi (EX/WX)	○

ATTREZZATURE DI LAVORO

Lama dritta con tilt da 3,69 m³ (PX)	○
Lama Sigmadozer®, con funzione pitch, tilt singolo 5,61 m³ (EX)	○
Lama Sigmadozer®, con funzione pitch, tilt singolo 5,9 m³ (WX)	○
Lama INPAT da 4,25 m³ con pitch meccanico (EX)	○
Lama INPAT da 4,42 m³ con pitch meccanico (WX)	○
Lama INPAT da 4,42 m³ con pitch meccanico (PX)	○
Lama INPAT pieghevole 4,42 m³ con pitch meccanico (WX/PX) (WX solo con ripper)	○
Ripper multidente (EX/WX)	○

Altre dotazioni a richiesta

- equipaggiamento standard
- equipaggiamento a richiesta

Il vostro partner Komatsu:

Komatsu Italia S.p.A.

Via Atheste 4
35042 - Este (PD)
Tel. +39 0429 616 111
Fax +39 0429 616 177
www.komatsu.it

KOMATSU

Komatsu Europe International NV

Mechelsesteenweg 586
B-1800 VILVOORDE (BELGIUM)
Tel. +32-2-255 24 11
Fax +32-2-252 19 81
www.komatsu.eu

EHSS019900 09/2011

Materials and specifications are subject to change without notice.

KOMATSU is a trademark of Komatsu Ltd. Japan.